

Добавление элементов сети ГТМ

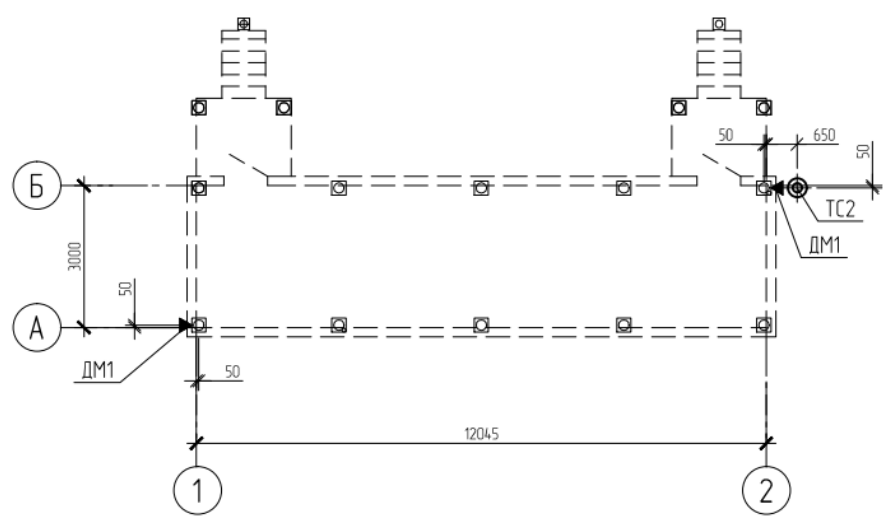
Глобально элементы ГТМ вносятся в проект на уровне позиции. Для этого в дереве проекта в палитре «Проект» надо правой клавишей установить текущую позицию. При этом откроется пустой чертеж DWG.

Программа позволяет вручную расставлять элементы о типам или импортировать элементы списком.

Ручная расстановка

Применяется, если в распоряжении оператора по созданию базы нет каталога элементов с координатами, а есть например план из раздела ГТМ рабочей документации. Обычно такая ситуация характерна для нового объекта ГТМ, когда по нему ещё не проводились работы и не выдавался технический отчет.

Схема расположения элементов ГТМ поз.01



Спецификация к схеме расположения элементов ГТМ

Поз.	Обозначение	Наименование	Кол.	Масса ед., кг	Примеч.
ДМ1	Лист 40	Деформационная марка ДМ	2		▲
ТС2	Лист 40	Термометрическая скважина ТС	1		⊙

1. Деформационные марки пометить красной краской.

Тогда применяются инструменты описанные в параграфе Ручная расстановка элементов сети ГТМ. Но прежде чем начать скалывать элементы сети ГТМ на плане необходимо

сначала подготовить подложку или подоснову для схем. Процесс описан в параграфе Подготовка подложки (подосновы).

Импорт элементов

Если на объекты уже проводился геотехнический мониторинг, тогда скорее всего в распоряжении оператора будут технические отчеты по ГТМ или геотехнический паспорт объекта. Из ведомостей можно подготовить таблицы csv для импорта. Процесс описан в параграфе Команда Импорт элементов в главе 3. Интерфейс и основные функции.

При импорте элементов сети ГТМ вы можете выбирать позицию отличную от текущей из выпадающего списка. Так же необходимо выбрать тип импортируемых элементов.

Импорт с сортировкой по позициям

Кроме того, вы можете подготовить файл импорта, добавив в него колонку "Позиция". Это позволит сразу определить, к какой позиции принадлежит каждый элемент. Алгоритм импорта будет работать следующим образом:

1. Если указанная позиция уже существует в структуре объекта, импортируемый элемент будет автоматически помещен именно в эту позицию, независимо от текущей или выбранной позиции в диалоге импорта.
2. Если указанной позиции еще нет в базе данных, она будет создана в подструктуре текущей позиции.
Таким образом, создавая таблицу импорта с элементами, распределенными по позициям, вы сможете сразу сформировать предварительную структуру базы данных объекта.

Если в процессе массового импорта некоторые элементы сети ГТМ оказались не в своих позициях, вы можете легко перенести их в нужные места, используя **Список элементов**. Это поможет вам упорядочить данные и обеспечить правильную организацию структуры.

Обновление атрибутов элементов сети ГТМ

Диалог **Импорта элементов ГТМ** имеет вспомогательную функцию обновления данных элементов сети ГТМ:

- Координат
- Абсолютных отметок
- Отметок земли
- Поворотов маркера

Для этого надо отметить чек-бокс **Обновление атрибутов по всей базе**. Обновляемые атрибуты выбираются в шапке таблицы через контекстное меню. Не нужные отключаются.

Версия #6

Иван создал 10 марта 2025 08:14:30

Иван обновил 10 марта 2025 09:59:28