

База данных ГТМ PostgreSQL

Проект геотехнического мониторинга развёртывается в базе данных (БД) на сетевой СУБД PostgreSQL.

Требуется работающий сервер в локальной сети камерального отдела предприятия либо прямо на машине с установленным модуле.

БД хранит статическую информацию, собирает данные измерений и сведения о техническом состоянии по следующим элементам сети ГТМ:

- Реперы
- Деформационные марки
- Термоскважины
- Гидрогеологические скважины
- Точки снегомерной съёмки

Параметры проекта

Проект

Сервер SQL: PostgreSQL

Сервер: 192.168.72.105

Порт: 5432

База данных: entro_parking

Пользователь: postgres

Пароль:

Путь

Тест соединения

Подключить

Расстановка

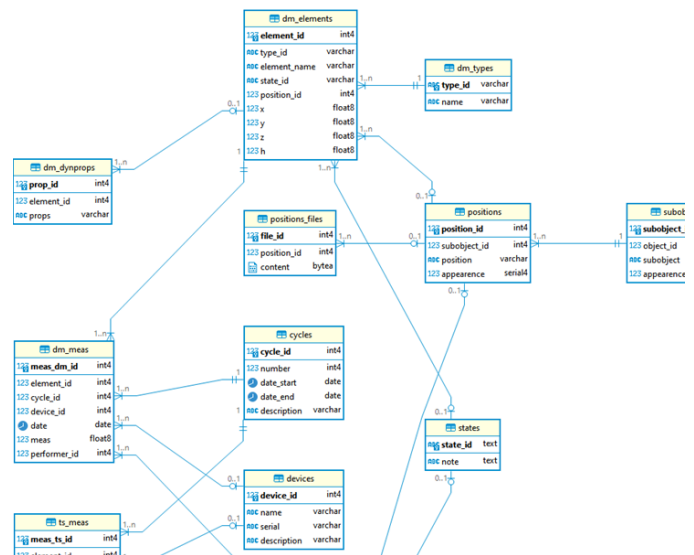
hostaddr=192.168.72.105 port=5432
dbname=entro_parking user=postgres password=
OK

Параметры проекции (proj4)

```
+proj=tmerc +lat_0=0 +lon_0=78.05 +k=1 +x_0=4500000  
+y_0=-5811057.63 +ellps=krass  
+towgs84=23.57,-140.95,-79.8,0,0.35,0.79,-0.22  
+units=m +no_defs +type=crs
```

Обновить геометрию (PostGIS)

Сохранить



Версия #11

Admin создал 2025-02-26 12:51:02 UTC

Иван обновил 2026-03-30 05:31:43 UTC